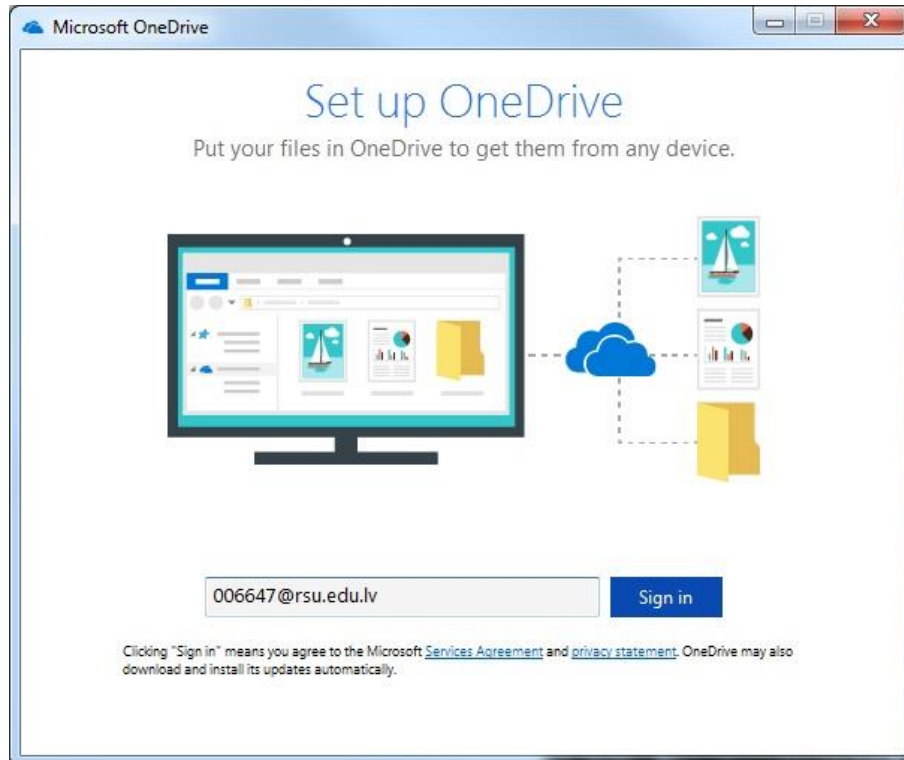
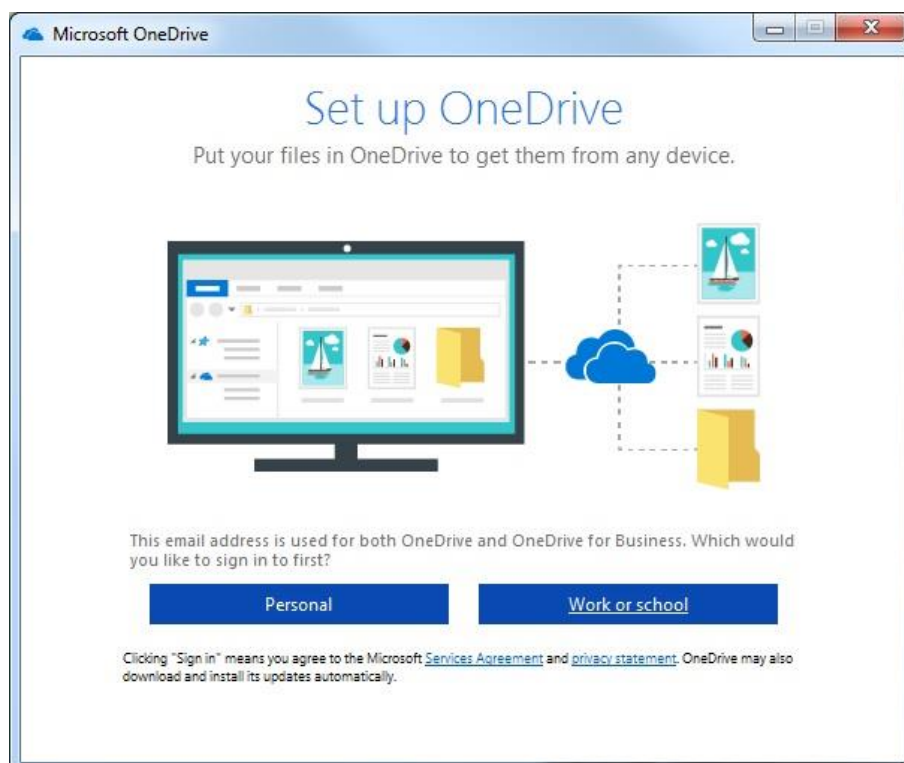


OneDrive konfigurācija

1. Lai sāktu *OneDrive* konfigurāciju, dodieties uz <https://OneDrive.live.com/about/en-us/download>, lai lejupielādētu *OneDrive* utilītu! Veiciet utilītas instalēšanu!
2. Tālāk seko *OneDrive* konfigurācija, sākumā ievadiet savu studējošo e-pastu, spiediet “*Sign in*”



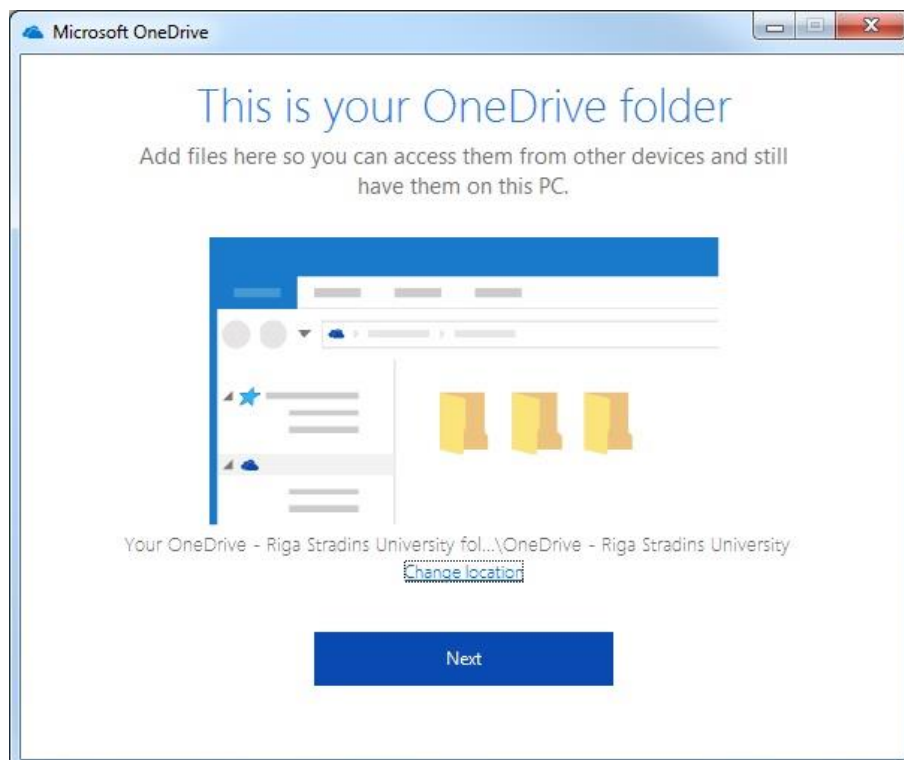
3. Nākošajā logā spiediet uz pogas “*Work or school*”, nākošajā loga spiediet paroles ailē, un tad Jūs tiksiet aizvests uz nākošo logu!



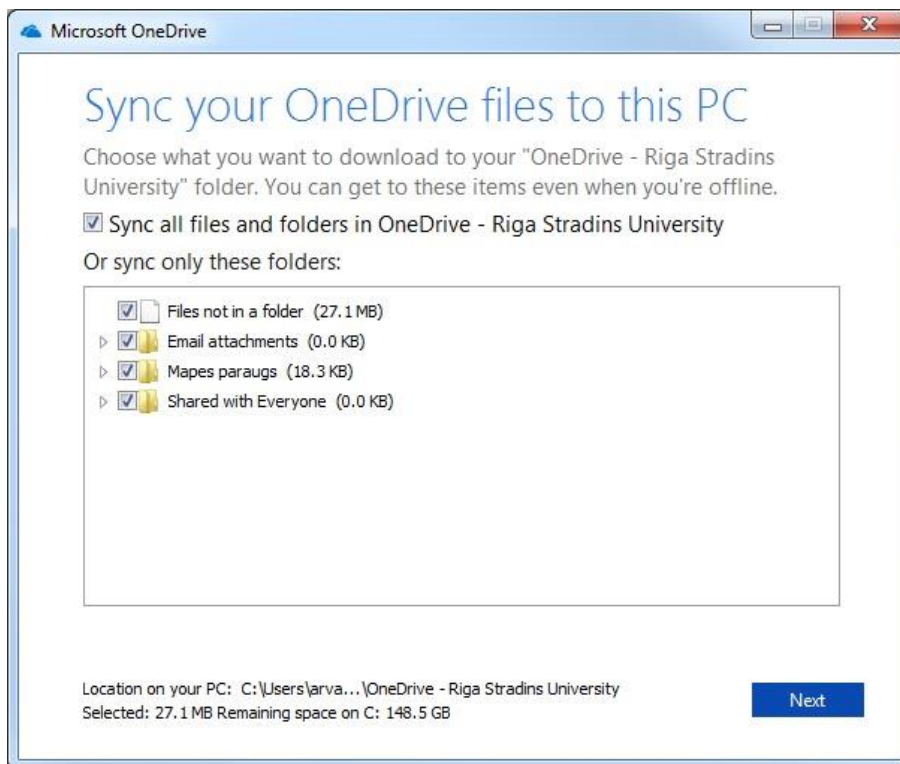
4. Šajā logā ievadiet savu studējošā e-pastu un paroli un spiediet “Pierakstīties”!



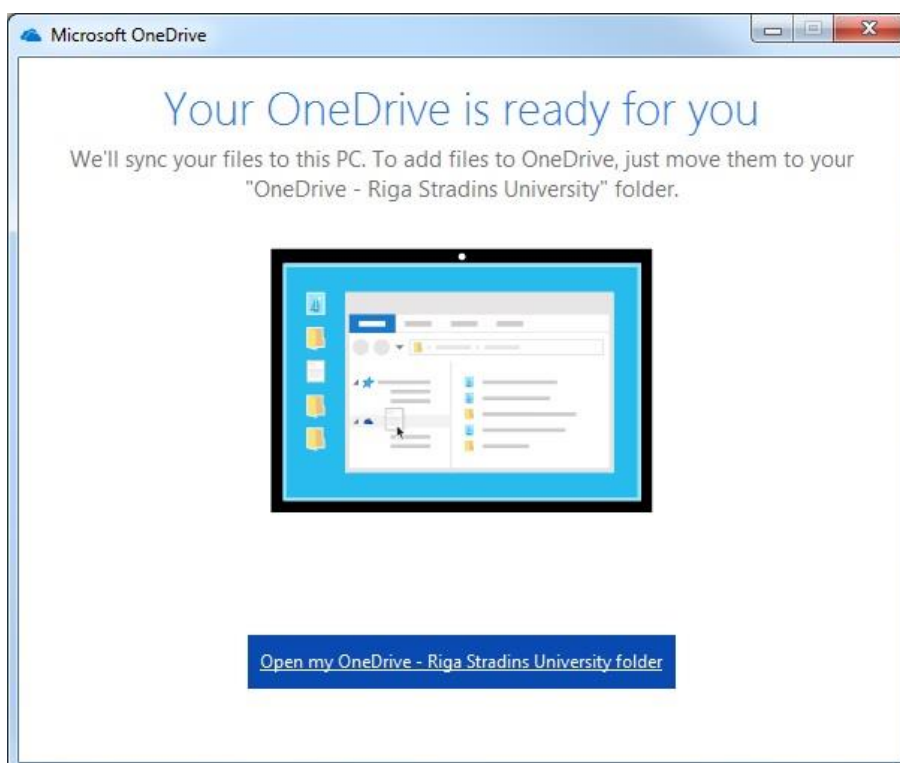
5. Jaunajā logā izvēlieties, kur uz sava datora vēlaties glabāt *OneDrive* failus!



6. Atlasiet nepieciešamās mapes!



7. Konfigurācija ir notikusi veiksmīgi, spiediet "Open my *OneDrive*...."



8. Gala rezultāts!

